

Измерительные трансформаторы тока

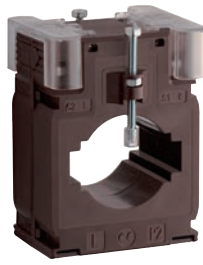
однофазные трансформаторы тока для шины или кабеля



TA1BB



TA327



TA540



TAS65



TAS84



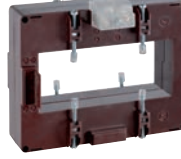
TAS102



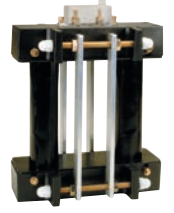
TAS127



TAS127B



TAU9



TAU10

Упак.	Кат. №	TA1BB			
		Коэффициент трансформации	Класс точности	Мощность, ВА	
		Размер отверстия для кабеля Ø21 мм, для шины 16x12.5 мм			
1	TABB50B400	40/5	3	1	
1	4 121 01	50/5	1	1.25	
1	4 121 02	75/5	1	1.5	
1	4 121 03	100/5	0.5	2	
1	4 121 04	125/5	0.5	2.5	
1	TABB50C150	150/5	0.5	3	
1	4 121 05	160/5	0.5	3	
1	4 121 06	200/5	0.5	4	
1	4 121 07	250/5	0.5	5	

Упак.	Кат. №	Коэфф. трансформации	Размер отверстия		Класс точности	Мощность, ВА
			Для шины	Для кабеля		
1	4 121 16	250/5	40.5x12.5 мм	Ø26 мм	0.5	3
1	TA32750C300	300/5	32.5x10.5 мм	Ø27 мм	0.5	8
1	4 121 12	400/5	32.5x10.5 мм	Ø27 мм	0.5	10
1	4 121 17	400/5	40.5x12.5 мм	Ø26 мм	0.5	6
1	TA32750C500	500/5	32.5x10.5 мм	Ø27 мм	0.5	12
1	4 121 14	600/5	32.5x10.5 мм	Ø27 мм	0.5	12
1	4 121 19	700/5	40.5x12.5 мм	Ø26 мм	0.5	8

Упак.	Кат. №	Коэфф. трансформации	Размер отверстия		Класс точности	Мощность, ВА
			Для шины	Для кабеля		
1	4 121 23	250/5	40.5x10.5 мм	Ø32 мм	0.5	3
1	4 121 24	300/5	40.5x10.5 мм	Ø32 мм	0.5	5
1	4 121 25	400/5	40.5x10.5 мм	Ø32 мм	0.5	8
1	TA54050C500	500/5	50.5x12.5 мм	Ø40 мм	0.5	4
1	TA54050C600	600/5	50.5x12.5 мм	Ø40 мм	0.5	6
1	4 121 26	600/5	40.5x10.5 мм	Ø32 мм	0.5	12
1	4 121 31	700/5	50.5x12.5 мм	Ø40 мм	0.5	8
1	4 121 32	800/5	50.5x12.5 мм	Ø40 мм	0.5	8
1	4 121 33	1000/5	50.5x12.5 мм	Ø40 мм	0.5	10

Упак.	Кат. №	Коэффициент трансформации	Размер отверстия для шины	Класс точности	Мощность, ВА
1	4 121 36	600/5	65x32 мм	0.5	8
1	4 121 38	800/5	65x32 мм	0.5	12
1	4 121 39	1000/5	65x32 мм	0.5	15
1	TASL50D125	1250/5	32x65 мм	0.5	15

Упак.	Кат. №	Коэффициент трансформации	Размер отверстия для шины	Класс точности	Мощность, ВА
1	4 121 42	1250/5	34x84 мм	0.5	12
1	TASO50D160	1600/5	34x84 мм	0.5	15

Упак.	Кат. №	Коэффициент трансформации	Размер отверстия для шины	Класс точности	Мощность, ВА
1	TAMP50D160	1600/5	38x102 мм	0.5	12
1	TAMP50D200	2000/5	38x102 мм	0.5	20
1	TAMP50D250	2500/5	38x102 мм	0.5	20

Упак.	Кат. №	Коэффициент трансформации	Размер отверстия для шины	Класс точности	Мощность, ВА
1	4 121 46	1600/5	127x38 мм	0.5	10
1	4 121 50	1600/5	127x54 мм	0.5	20
1	4 121 47	2000/5	127x38 мм	0.5	15
1	4 121 51	2000/5	127x54 мм	0.5	25
1	4 121 52	2500/5	127x54 мм	0.5	30
1	4 121 49	3200/5	127x38 мм	0.5	25
1	4 121 53	3200/5	127x54 мм	0.5	30
1	4 121 54	4000/5	127x54 мм	0.5	30

Упак.	Кат. №	Коэффициент трансформации	Размер отверстия для шины	Класс точности	Мощность, ВА
1	TAUB50D500	5000/5	55x165 мм	0.5	60
1	TAUC50D500	5000/5	120x1255 мм	0.5	60
1	TAUC50D600	6000/5	120x1255 мм	0.5	70

Кат. №, выделенные красным: Новая продукция

Измерительные трансформаторы тока

однофазные трансформаторы тока для шины или кабеля

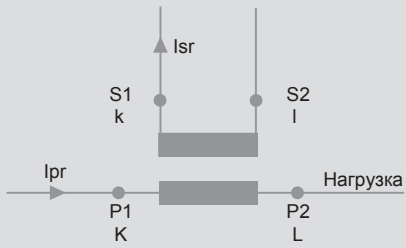
Технические характеристики

КАТ. №	TAIBB	TA32750C300	4 121 16	4 121 23	TA54050C500	4 121 36	4 121 42	TAMP50D160	4 121 46	4 121 50	TAU9	TAU10
		4 121 12	4 121 17	4 121 24	TA54050C600	4 121 38		TAMP50D200	4 121 47	4 121 51		
		TA32750C500	4 121 19	4 121 25	4 121 31	4 121 39	TASO50D160	TAMP50D250	4 121 49	4 121 52		
		4 121 14	4 121 19	4 121 26	4 121 32	4 121 33						
ОПИСАНИЕ												
Стандарты	EN/IEC 61869-1, 61869-2											
Первичный ток I _{pr}	40...250 А	300...600 А	250...700 А	200...600 А	500...1000 А	600...1250 А	1250, 1600 А	1600...2500 А	1600...3200 А	1600...4000 А	1500...5000 А	1500...5000 А
Номинальная частота	50 Гц											
Рабочая частота	47...63 Гц											
Номинальный продолжительный тепловой ток I _{cth}	100% I _{pr}											
Номинальный кратковременный тепловой ток I _{th}	<60 I _{pr}											
Номинальный динамический ток I _{dyn}	2.5 I _{th}											
Коэффициент безопасности (FS)	≤5											
Вторичный ток	5 А											
Максимальная рассеиваемая мощность	≤5 Вт	≤12 Вт	≤8 Вт	≤12 Вт	≤10 Вт	≤15 Вт	≤15 Вт	≤20 Вт	≤25 Вт	≤30 Вт	≤43 Вт	≤43 Вт
Максимальная допустимая температура кабеля или шины	125 °С											
ИЗОЛЯЦИОННЫЕ ТРЕБОВАНИЯ												
Тип	сухой трансформатор, воздушная изоляция											
Максимальное рабочее напряжение	0.72 кВ											
Номинальное напряжение изоляции	3 кВ (50 Гц / 1 минута)											
Класс изоляции	В											
УСЛОВИЯ ОКРУЖАЮЩЕЙ СРЕДЫ												
Рабочая температура	-25...50 °С											
Температура хранения	-40...85 °С											
Относительная влажность	≤85%											
Применение в тропическом климате	да											
ПОДКЛЮЧЕНИЕ												
Первичная обмотка	проходящий кабель	проходящий кабель/шина					проходящая шина					
Вторичная обмотка	винтовые клеммы, макс. 3 отдельных провода 2.5 мм ²	4 винтовых клеммы (макс. сечение 6 мм ²) и 2 клеммы fast-on					гайка M4	винтовые клеммы, макс. 3 отдельных провода 2.5 мм ²	гайка M4	гайка M5		
МЕХАНИЧЕСКИЕ ХАРАКТЕРИСТИКИ												
Материал корпуса	самозатухающий поликарбонат											
Степень защиты	терминалы – IP20 / корпус – IP40						терминалы – IP00 / корпус – IP40					
Монтаж	на DIN-рейке или на плату с помощью винтов						винтами на шине					
Вес	180 г	260 г	300 г	420 г	320 г	750 г	750 г	1000 г	1500 г	1300 г	5000 г	5700 г

Измерительные трансформаторы тока

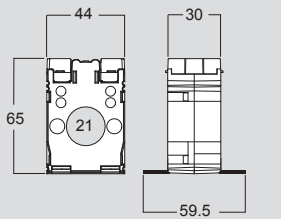
однофазные трансформаторы тока для шины или кабеля (продолжение)

■ Схема подключения

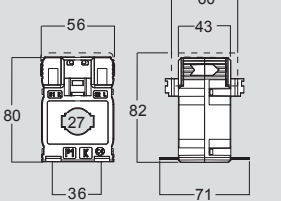


■ Габариты

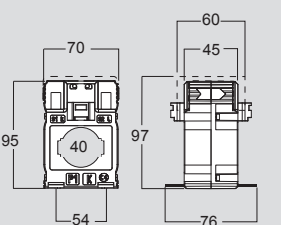
TAIBB



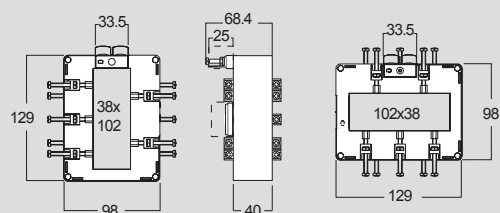
TA327



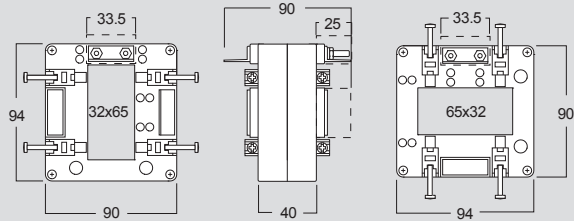
TA540



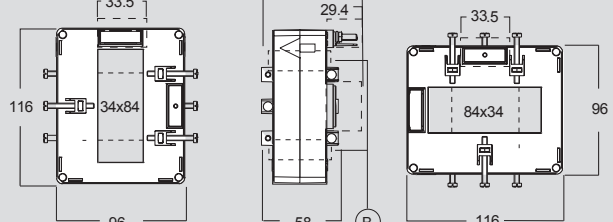
TAS102



TAS65

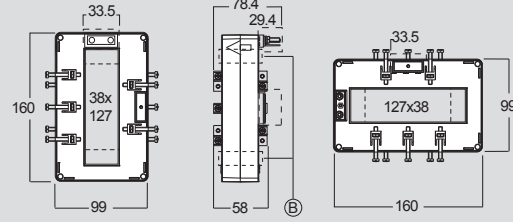


TAS84



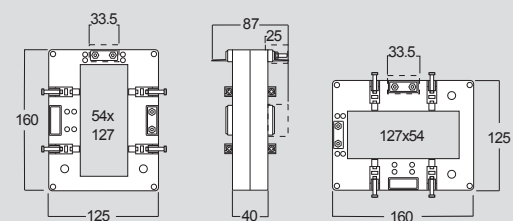
B = Свободное пространство

TAS127

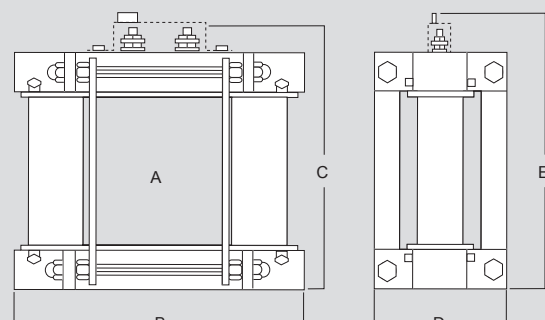


B = Свободное пространство

TAS127B



TAU9, TAU10



Габариты, мм	A	B	C	D	E
TAU9	55x165	177	261	110	273.5
TAU10	120x125	257	221	110	233.5